

HJS-ECU



kompatible USB-seriell Adapter

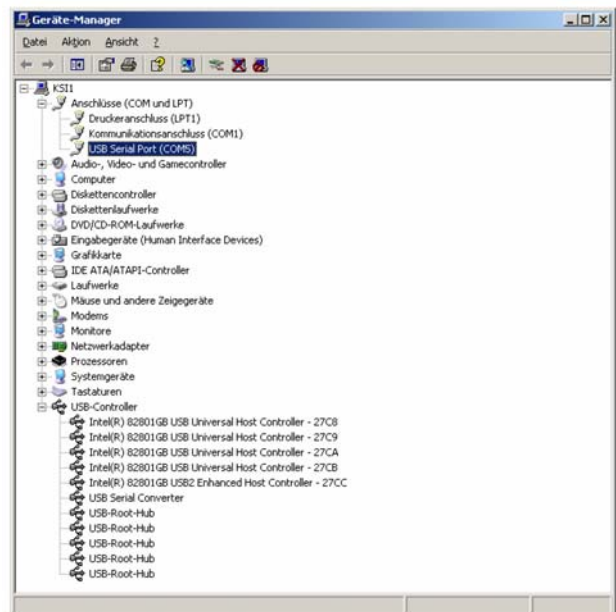


HJS-ECU kompatible USB-seriell Adapter

Bisher erfolgreich getestete Adapter:

- Digitus USB 2.0 To RS232 Adapter (DA-70146 / EAN: 4016032170426)
- Conrad USB-Modem-Adapter (Nr. 982417-62)

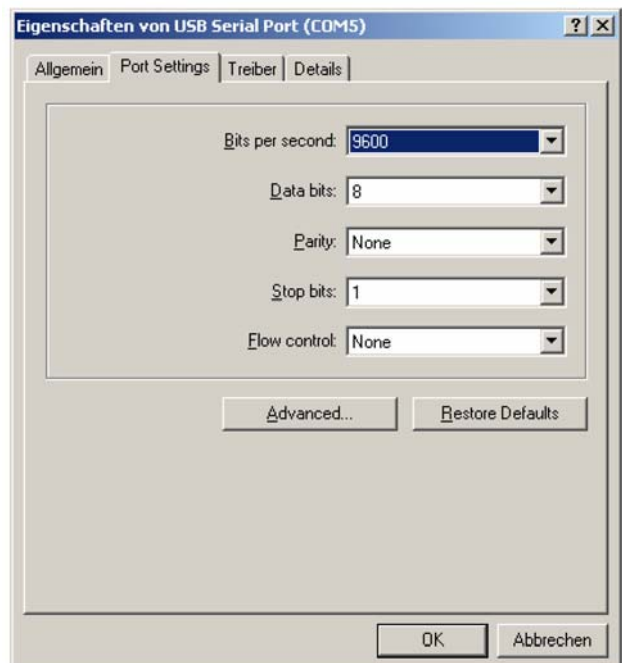
Nach der Installation der Treibersoftware und Anschluss des Adapters an einen USBPort muss im Gerätemanager der Systemsteuerung von Windows unter „Anschlüsse (COM und LPT)“ der USB Serial Port eingetragen sein, meistens ist auch ein Eintrag unter „USB-Controller“ notwendig.



Die Eigenschaften können per rechte Maustaste auf einen der beiden Einträge aufgerufen werden.

Die hier angezeigten Daten wie Baudrate und Flow control brauchen nicht verstellt werden, da die Diagnosesoftware diese Einstellungen während der Laufzeit mit den jeweils benötigten Werten überschreibt.

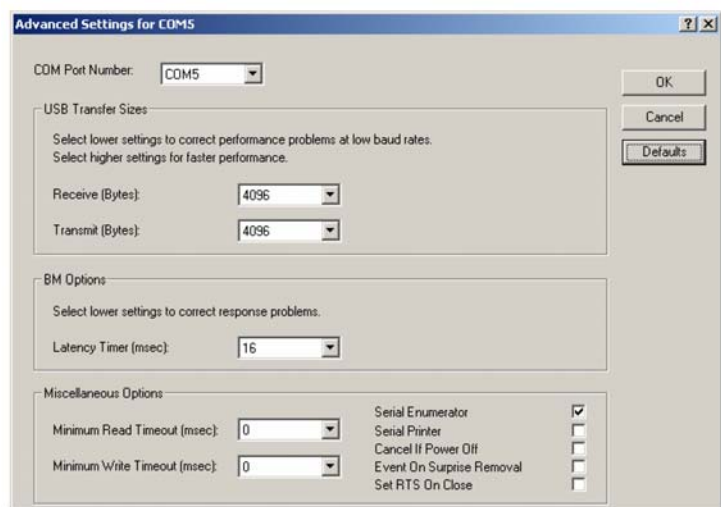
Zum Anpassen muss der Button „Advanced...“ ausgewählt werden um die erweiterten Einstellungen zu bearbeiten. Die erweiterten Einstellungen sind vom Hersteller bzw. Treiber zu Treiber unterschiedlich.



Erweiterte Einstellungen des Digitus USB 2.0 To RS232 Adapter

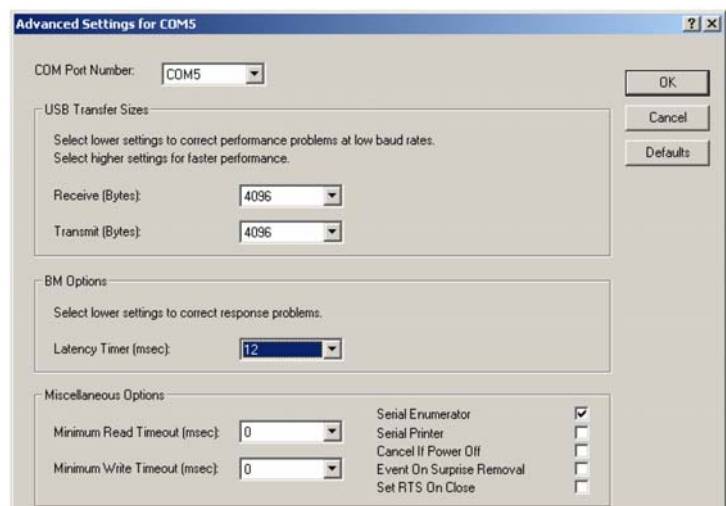


Die Einstellungen sind nach dem Installieren auf „Default“ gestellt, und müssen nur in der Option „Latency Timer (msec)“ angepasst werden.



Von 16ms muss der Wert auf 12ms herabgesetzt werden. Optional kann der Port (COM Port Number) auf einen beliebigen freien Port eingestellt werden.

Die Diagnosesoftware akzeptiert COM1 bis COM8.



Erweiterte Einstellungen des Conrad USB-Modem-Adapter



Erweiterte Einstellung für COM4

Die Einstellungen können auf den Standardwerten belassen werden.

Erweiterte Einstellungen für COM4 [?] [X]

☒ **FIFO-Puffer verwenden (erfordert 16550 kompatiblen UART)**

Wählen Sie niedrigere Einstellungen zur Korrektur von Verbindungsproblemen.
Wählen Sie höhere Einstellungen, um eine höhere Geschwindigkeit zu erzielen.

Empfangspuffer: Niedrig (1) [Slider] Hoch (14) (14)

Übertragungspuffer: Niedrig (1) [Slider] Hoch (16) (16)

COM-Anschlussnummer: COM4 [Dropdown]

OK
Abbrechen
Standard